

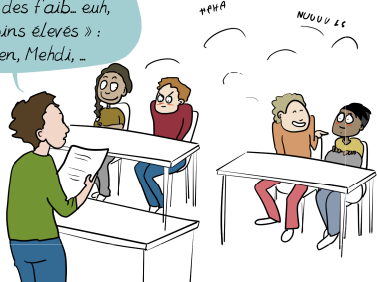
REFORME ATTAL, L'ÉCOLE SOUS CONTRÔLE !

« Dans une optique managériale, il s'agit de programmer, contrôler, encadrer au plus serré, fixer des objectifs de performance, rentabiliser. »

Sylvie Plane, ancienne membre du CSP

Au-delà du fait que ce tri stigmatisera des élèves probablement déjà en situation d'échec,

Et donc dans le groupe des faib. euh, « besoins élevés » : Julien, Mehdi, -



Axe1 : Mieux diriger et contraindre les professeurs*

- Nouveaux programmes et refonte du socle commun.
- Programmes annuels et par période
- Programmes déterminant la fréquence des exigences des activités de lecture, de résolutions de problèmes (C 2 et 3)
- Méthode de Singapour imposée et manuels labellisés comme sous le régime de Vichy.

« Ils [Les enseignants] se prolétarisent parce qu'ils sont de plus en plus dépossédés du sens et du contenu de leur mission. »

Francis Vergne et Guy Dreux- institut recherche FSU

Axe 2 : Organiser les enseignements pour les besoins du marché du travail.*

- Mise en œuvre des évaluations nationales en CM2
- Les PE de CM2 formeront les groupes de niveau aux vu des résultats des évaluations lors des conseils école-collège.

Les PE acteurs du tri social

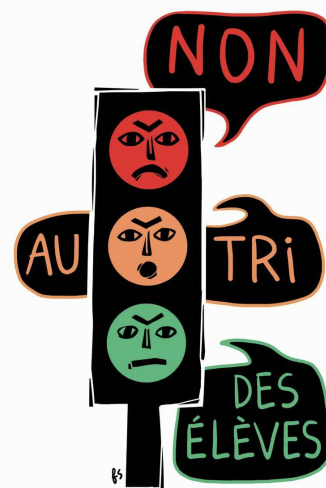
« Que tout le monde mesure la main qui tremble au moment de poser un livret scolaire sur le tas des nuls. » Laurence de Cock

Axe 3 : Ejecter des élèves du système scolaire*

- Remédiation hors temps scolaire pour les élèves en difficultés scolaires (Pacte)
- Remédiation de la difficulté scolaire par l'intelligence artificielle en lieu et place des RASED
- Le brevet devient le sésame pour le lycée pro et général. Le lycée pour les uns...L'apprentissage pour les autres !

« Le taux de réussite au brevet et sans doute aussi au bac diminuera dans les années à venir. J'en ai conscience et je l'assume. »

Gabriel Attal



*Dossier « choc des savoirs »
source MEN – déc 23

L'École est-elle vraiment la mère des batailles ?

Avec cette réforme, le gouvernement cible spécifiquement les enfants des classes populaires. Elle ne fait que renforcer les inégalités scolaires, corrélées aux inégalités sociales existantes, inégalités contre lesquelles il prétend lutter.

Les solutions pour faire progresser tous les élèves !!

- Un recrutement massif d'enseignant·es titulaires et formés (PE, remplaçants, enseignants spécialisés, AESH)
- La réhabilitation des RASED (postes et missions)
- Des moyens réels pour l'inclusion des élèves en situation de handicap
- De personnels de santé-social (médecins, infirmier·es, assistant·es sociales)
- Rendre le métier plus attractif : des salaires plutôt que des primes, de la formation et du pouvoir d'agir
- Des bâtiments en bon état et du matériel pédagogique en quantité !

Rejoignez le collectif Rive Droite en lutte pour l'école : collectifrivedroiteenluttepour@gmail.com